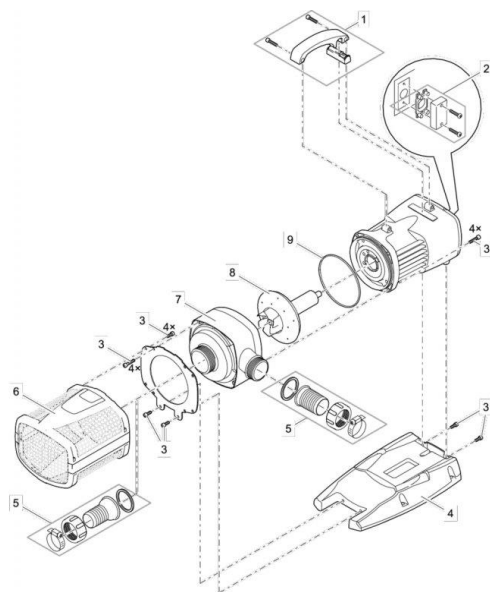


2 ks (+ 1 ks REZERVA) - CIRKULAČNÍ ČERPADLO  
700 W, 230 V, 44000 l/hod.



Detailní popis produktu

- Nová, energeticky efektivní generace čerpadel pro extrémně silný a hospodárný čerpací výkon
- Perfektní pro použití v náročných filtračních zařízeních nebo pro velké potůčky a vodopády
- Velmi dobrý stupeň účinnosti při současně vynikajícím přečerpávání hrubých nečistot o velikosti zrna až do 11mm
- Robustní pouzdro s dlouhou dobou životnosti z nerezové oceli.Jedinečná patentovaná ochrana proti mrazu: až do - 20 C proto neutrpí žádné škody
- Ochrana před chodem nasucho a zablokováním díky funkci Environmental Function Control
- Tichý provoz čerpadla, ideální pro použití v čerpadlové komoře
- Patentovaná funkce "Seasonal Flow Control" jako inteligentní regulace výkonu čerpadla na základě teploty vody



Parametry produktu:

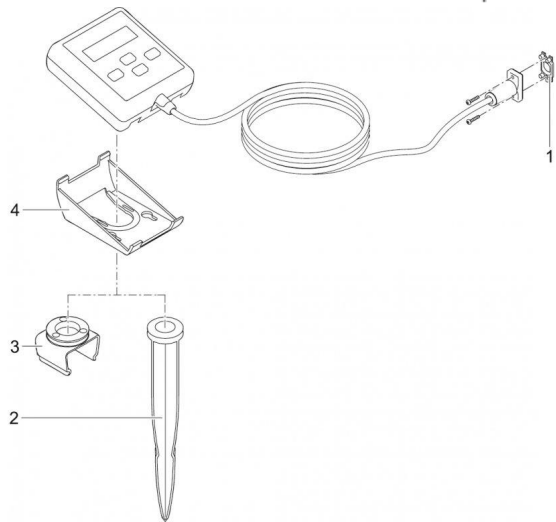
Rozměry:	540 x 225 x 250 mm
Napětí:	220 - 240 V/ 50 Hz
Příkon:	700 W
Délka přívodního kabelu:	10 m
Hmotnost	14,90 kg
Max. průtok:	44000 l/hod
Přípojka na hadici:	Hadicový trn 38 /50 mm
Filtrační plocha čerpadla:	1060 cm2
Elektronická regulace:	Ano
Připojení EGC:	Ano
Typ instalace:	Suchá i mokrá instalace

2 Ks - ŘÍDÍCÍ JEDNOTKA  
PRO ČERPADLO 700 W, 230 V, 44000 l/hod.



Detailní popis produktu


- Inovativní ovladač pro čerpadla
- Pro chytrou regulaci a řízení
- S osvětleným dvouřádkovým displejem pro jednoduché čtení
- Pro celoroční použití, ochrana proti stříkající vodě IP44
- S EGC kabelem o délce 10 m pro obousměrnou komunikaci
- S flexibilním upevňovacím materiálem pro připojení přímo k čerpadlu, na zemní bodec (zahrnuto v rozsahu dodávky) nebo pro nástěnnou instalaci
- Pro ztlumení / změnu stavu SFC / dotaz na spotřebu energie, rychlost otáčení a celkovou dobu běhu připojených čerpadel
- Není zapotřebí žádné samostatné napájení elektrickou energií



Parametry produktu:

Rozměry:	95 x 85 x 35 mm
Přínon:	1 W
Délka přívodního kabelu:	10 m
Hmotnost	0,9 kg
Typ instalace:	Pouze suchá instalace

Veškerý obsah dokumentace je duševním vlastnictvím zpracovatele dokumentace dle zákona č. 121/2000 Sb., zákon o právu autorském  
Žádná část dokumentace tudíž nesmí být bez souhlasu autora rozmnožována, upravována či využívána k jiným účelům, než byl zhotovena

PROJEKTANT ČÁSTI		Odp. projektant		Vypracoval		Korenovsky			
		Ing. Michal Šperling		Ing. Radim Heiduk					
 <div>VODOHOSPODÁŘSKÝ ROZVOJ A VÝSTAVBA a.s. Nábřeží 4 150 56 Praha 5 DIVIZE 06</div>		VÝŠKOPISNÝ SYSTÉM: BpV POLOHOPISNÝ SYSTÉM: S-JTSK							
		Verze							
Navrhl		Odp. projektant		Techn. kontrola		Paré			
Kraj	Liberecký	Obec	Turnov						
Investor	Město Turnov	K.Ú.	Daliměřice						
Přírodní biotop Dolánky  D_DOKUMENTACE STAVEBNÍCH OBJEKTŮ						Soubor			
						Formát		A3	
						Datum		06/2024	
						Stupeň		DPS	
						Zakázka		4749/006	
ČERPADLA_OBĚHOVÁ						Měřítko	Č. výkresu		
						-	D.1.2.19		